

DSC (CH) Obligationenfonds CHF

Catégorie R

POLITIQUE D'INVESTISSEMENT

L'objectif de placement de ce compartiment consiste principalement à atteindre un rendement approprié dans l'unité de compte grâce à des investissements directs dans des titres et droits de créance divers libellés en francs suisses d'émetteurs du monde entier (y compris marchés émergents), disposant d'un rating d'une agence de notation reconnue par l'autorité de surveillance, d'un rating bancaire ou d'un rating implicite d'au moins BBB- ou équivalent. Dans ce contexte, il s'agit de veiller aux principes de la répartition des risques, de la sécurité du capital investi et de la liquidité de la fortune du sous-fonds.

FICHE DU FONDS

Nom du gestionnaire		Les Fils Dreyfus & Cie SA, Banquiers
Gérant du fonds depuis	02.11.2021	
Gérant basé à	Bâle	
Direction du fonds	UBS Fund Management (Switzerland) AG	
Domicile du fonds	Suisse	
Devise du fonds	CHF	
Fin de l'exercice fiscal	30 avril	
Encours total (en mio.)	134.88	
Date de lancement	02.11.2021	
Frais de gestion par an	0.60%	
TER (au 30.04.2023)	0.65%	
Clôture des souscriptions / rachats	11:30/11:30	
NAV publication	Quotidien	
Catégorie de parts	Catégorie R (distribution)	
Monnaie des catégories de parts	CHF	
Code ISIN	CH1136467094	
Code Bloomberg	DSCOCRC SW	
N° de valeur	113646709	
Valeur liquidative (NAV)	95.59	
Dernière distribution	15.06.2022	
Distribution	0.00	

CHIFFRES CLÉS

Rendement à l'échéance en %	1.55
Durée moyenne à l'échéance en années	3.82
Duration modifiée	3.69
Nombre de positions	231

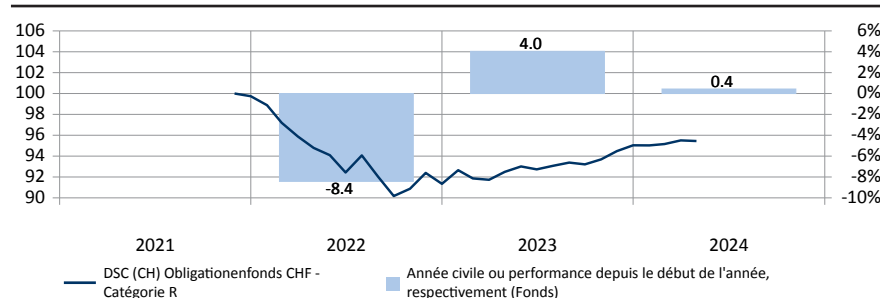
STATISTIQUES DU FONDS

	1 an	3 ans
Volatilité annualisée en %	1.21	-

CONTACT

Les Fils Dreyfus & Cie SA, Banquiers
Aeschenvorstadt 14-16, 4051 Bâle

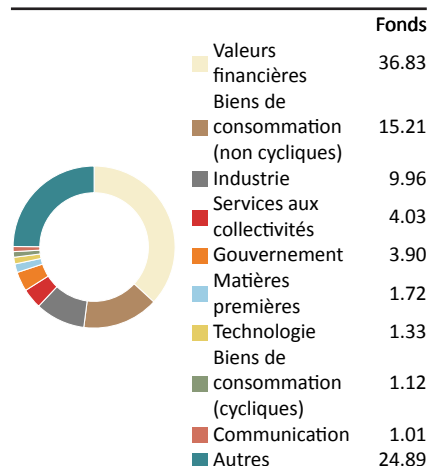
PERFORMANCE NETTE EN CHF (BASE DE 100) ET PERFORMANCE ANNUELLE



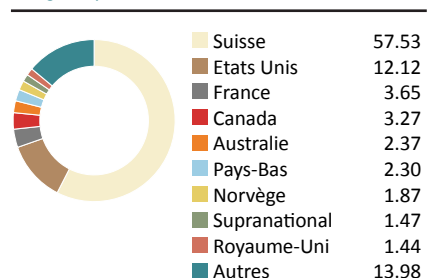
PERFORMANCE NETTE EN CHF

	1 mois	3 mois	YTD	1 an	3 ans	5 ans
Fonds	-0.06	0.44	0.43	3.20	-	-

SECTEURS EN %



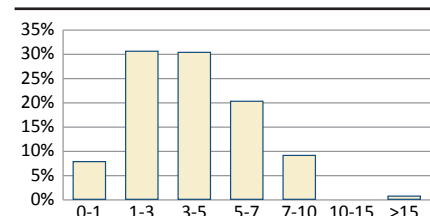
PAYS EN %



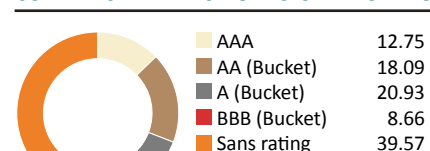
10 POSITIONS PRINCIPALES

Société	Coupon %	Echéance	en % des capitaux
iShares Corporate Bond Fd			7.91
Cooperatieve Rabobank	1.363	28.04.28	0.88
Cooperatieve Rabobank U.A.	2.488	25.01.29	0.77
Nestle	1.875	28.06.29	0.77
Pfandbriefbank Schweiz.	1.875	15.01.31	0.77
Hypothekarinstitute			
Pfandbriefzent. der Schweiz.	1.800	10.09.29	0.77
Kantonalbanken			
ABB Ltd	1.965	22.09.26	0.76
Freiburger Bank	1.900	08.09.26	0.76
Schwyzer Kantonalbank	1.830	21.09.28	0.76
Nestle	1.625	20.11.27	0.75
Total			14.90

MATURITÉ EN ANNÉES



COTE DE CRÉDIT DES AGENCES DE NOTATION EN %



Les objectifs de placement du produit, les risques et les frais qui y sont liés ainsi que des informations plus complètes sur le produit sont fournis dans le prospectus (ou dans le document présentant l'offre), qui doit être lu attentivement avant tout investissement. Investir dans des fonds comporte des risques de marché. La performance historique ne représente pas un indicateur de la performance actuelle ou future. Les données de performance ne tiennent pas compte des frais et commissions occasionnés lors de l'émission et du rachat des parts. La performance est calculée selon les règles de la Asset Management Association Switzerland. Le rendement à l'échéance figurant ici est calculé au 30.04.2024 et ne tient pas compte des coûts, des modifications au sein du portefeuille, des fluctuations du marché et des défauts potentiels. Le rendement à l'échéance est fourni seulement à titre indicatif et est sujet à variation. Le présent factsheet sert à des fins d'informations et de publicité. Les documents pertinents (prospectus, feuille d'information de base) de même que les rapports annuels et semestriels peuvent être obtenus gratuitement auprès de Les Fils Dreyfus & Cie SA, Banquiers, Aeschenvorstadt 14-16, 4051 Bâle.